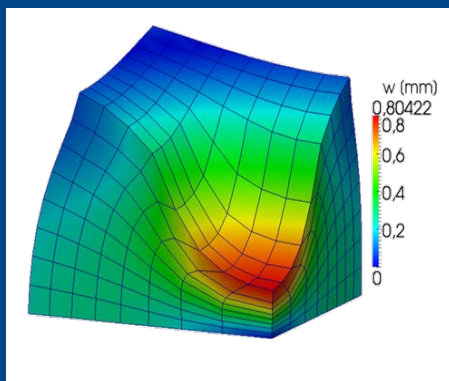
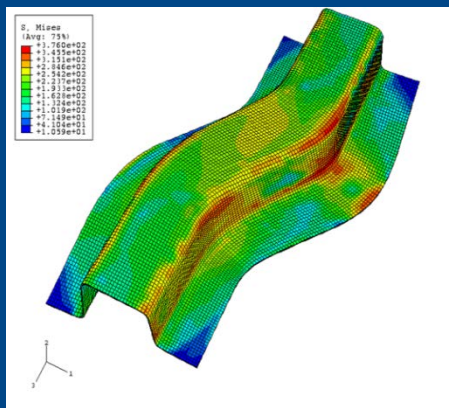


Wissenschaftliche/r Mitarbeiter/in

Thema



Am Institut für Angewandte Mechanik (IFAM) der RWTH Aachen (www.ifam.rwth-aachen.de) ist eine Stelle als

Wissenschaftliche/r Mitarbeiter/in

ab sofort zu besetzen.

Das mechanische Verhalten von Werkstoffen für Ingenieuranwendungen ist durch ein kompliziertes Zusammenspiel verschiedener Effekte auf unterschiedlichen Skalen gekennzeichnet. Das gilt insbesondere für Papier und Pappkarton, die im Fokus dieses Forschungsprojektes stehen. Im Rahmen des Projekts sollen mit einer fundierten mehrskaligen Modellierung die das Materialverhalten beeinflussenden Effekte untersucht und die Materialeigenschaften in Abhängigkeit der Mikrostruktur vorhergesagt werden.

Die Vergütung erfolgt nach der Entgeltgruppe 13, TV-L. Es wird Gelegenheit zur Promotion gegeben.

Ihr Profil

Neben der Freude am wissenschaftlichen Arbeiten wird ein abgeschlossenes Universitätsstudium einer Ingenieurwissenschaft erwartet.

Kontakt

Ihre Bewerbungsunterlagen senden Sie bitte per E-Mail an Frau Prof. Dr.-Ing. Stefanie Reese (stefanie.reese@rwth-aachen.de) und Herrn PD Dr.-Ing. Jaan-Willem Simon (jaan.simon@rwth-aachen.de).